

JMP

ELECTRONICS

Manual del Propietario

FUENTE REGULADA

12V 15A

Lea este manual con atención antes de utilizar el equipo y guárdelo para futuras consultas.

FR15



Introducción

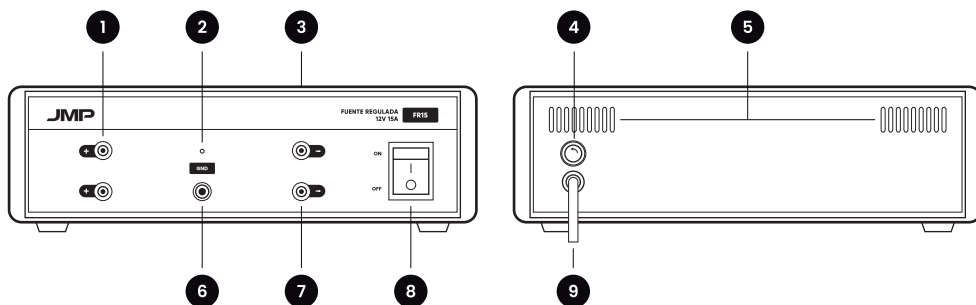
Fuente de alimentación regulada **FR15**, especialmente pensada para uso en laboratorios y talleres de servicio postventa automotriz. Provee una alimentación de 12 VDC, hasta 15 amperes.

Su diseño ergonómico y compacto la convierte en la alternativa perfecta para bancos de trabajo donde se requiere minimizar la presencia de cables, transformadores y/o baterías, garantizando así un espacio de trabajo más ordenado y eficiente.

CARACTERÍSTICAS PRINCIPALES:

- Protección contra cortocircuitos y sobretensión
- Fusible de entrada
- Conexión a tierra
- 2 salidas de conexión mediante borneras
- Ventilación forzada
- Incluye cable de prueba con cocodrilos

Descripción de partes



- | | | |
|----------------------------------|-------------------------|-------------------------|
| 1 Bornera (+) | 4 Fusible | 7 Bornera (-) |
| 2 Led indicador de salida activa | 5 Ventilación posterior | 8 Llave de encendido |
| 3 Ventilación superior | 6 Tierra | 9 Cable de alimentación |

Características técnicas

- Voltaje de entrada: 220 VAC \pm 10%, 50/60Hz
- Corriente de entrada: 2.5A
- Fusible: 250V 5A Φ 5,0 x 20 mm
- Voltaje de salida: 12.3 a 13.5 VDC
- Corriente de salida: 15A
- Dimensiones: 250 x 195 x 80 mm

Precauciones

- Antes de conectar el equipo a la toma de corriente, verifique que la tensión de red disponible coincida con el voltaje especificado para el equipo.
- Conecte el cable de alimentación del equipo a una toma de corriente con conexión a tierra.
- Asegúrese de no obstruir el sistema de ventilación del equipo.
- No supere la corriente máxima especificada para la fuente.
- No utilice la fuente como cargador de baterías.
- Si necesita reemplazar el fusible, asegúrese de utilizar uno de capacidad igual al original.
- Evite colocar el equipo sobre superficies húmedas o mojadas.
- Mantenga el equipo alejado de la luz solar directa y de temperaturas extremas.

Datos útiles - Ejemplos de consumo

Banco de prueba de inyectores BS300 con generador de pulsos GP100 con 4 inyectores de alta impedancia (15 ohm cada uno).

Condiciones: Bomba a 2,5 kg / Régimen 4000 RPM 3 MS **Consumo aproximado:** 5 A

Banco de prueba de inyectores BS300 con generador de pulsos GP100 con 4 inyectores de baja impedancia (2 ohm cada uno).

Condiciones: Bomba a 2,5 kg / Régimen 4000 RPM 3 MS **Consumo aproximado:** 6 A

Nota: Tenga en cuenta que al utilizar la función "open inyector" con inyectores de baja impedancia, el consumo puede superar la capacidad suministrada por la fuente.

Garantía

JMP Electronics garantiza al comprador minorista, durante un período de 12 meses a partir de la fecha de compra, que la unidad sujeta a esta garantía, estará libre de defectos en el material y/o mano de obra utilizados en su fabricación.

Para cualquier servicio de garantía, se requerirá la presentación de este certificado junto con la factura de compra. La reparación del equipo se llevará a cabo en nuestras instalaciones dentro de los 60 días posteriores a la solicitud, a menos que circunstancias ajenas o de fuerza mayor impidan el cumplimiento de este plazo, sin que la empresa sea responsable por ello.

1. Esta garantía no cubre defectos causados por:

Uso indebido.

Conexión a redes que no sean del voltaje que especifica la unidad.

Daños causados por fenómenos naturales o accidentes.

Uso que no cumpla con las condiciones de instalación y operación detalladas en el manual del usuario.

Daños durante el transporte.

2. No están cubiertos por esta garantía los fallos causados por suciedad en los componentes o daños estéticos como ralladuras, roturas o deterioro superficial.

3. JMP Electronics no se hace responsable de los daños causados a periféricos y accesorios debido al uso indebido del equipo.

4. JMP Electronics reemplazará o reparará a su opción, sin cargo, los componentes de esta unidad que a su criterio aparezcan como defectuosos.

5. Esta garantía perderá validez si:

Personas no autorizadas por **JMP Electronics** han intervenido en la unidad, alterando sus partes o su diseño original.

Se han dañado, alterado o eliminado las identificaciones de la unidad.

Se han realizado enmiendas o se ha falsificado alguna información.

6. Esta garantía anula cualquier otra garantía, implícita o explícita, y no autoriza a terceros a asumir responsabilidades por nuestros productos.



Información Técnica y de Contacto

Para obtener información sobre otros productos o para realizar consultas técnicas sobre nuestros equipos puede comunicarse con nosotros a nuestra dirección de correo electrónico o bien puede visitar nuestro sitio web:

info@jmpelectronics.net **www.jmpelectronics.net**

